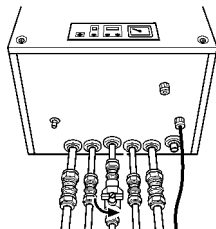


Gebruiksaanwijzing voor de VHR 18-22 C en VHR 24-28 C

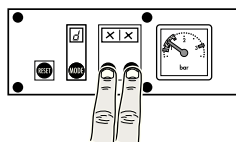


IN BEDRIJF NEMEN

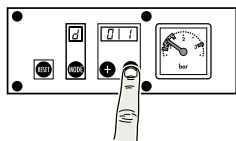
- Controleer de waterdruk in de CV-installatie, deze moet minimaal 100 kPa (1 bar) bedragen. Bij een te lage druk, de CV-installatie bijvullen tot max. 200 kPa (2 bar).
- Open de gasstopkraan en de waterstopkraan.
- Steek de stekker van het toestel in de wandcontactdoos.
- Stel de kamerthermostaat in op de gewenste kamertemperatuur.

INSTELLINGEN

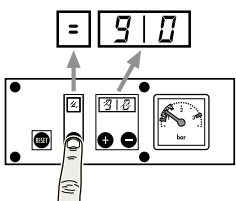
Voorbeeld: het verlagen van de CV-aanvoertemperatuur van 90 °C naar 75 °C. Alle andere instellingen kunnen op dezelfde wijze gewijzigd worden, zie hiervoor ook de handleiding voor gebruik en installatie.



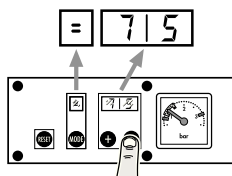
- druk gelijktijdig op de "+" en "-" toets van het bedieningspaneel; het display toont "d xx";



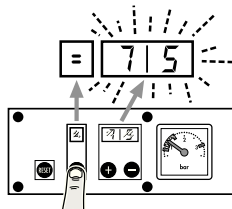
- druk op de "+" of "-" toets tot het display "d 01" toont;



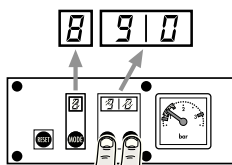
- druk op de "mode" toets; het display toont "=" en de ingestelde temperatuur van 90°C;



- druk op de "+" of "-" toets tot de gewenste temperatuur van 75 °C bereikt is;



- druk ca. 3 sec. op de "mode" toets tot het display met nieuw ingestelde temperatuur van 75 °C twee keer knippert; het display toont de nieuw ingestelde temperatuur van 75 °C;



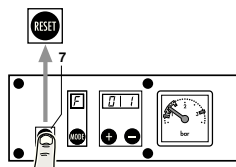
- druk gelijktijdig op de "+" en "-" toets; het display toont de actuele bedrijfstoestand.

DIAGNOSENUMMERS

- d 01** – CV-aanvoertemperatuur instelbaar van 30 tot 90 °C
- d 02** – warme start temperatuur instelbaar van 35 tot 60 °C
- d 03** – warmwatertemperatuur instelbaar van 40 tot 65 °C

- d 04** – warme start 0 = ECO;
1 = COMFORT;
2 = SOLAR ECO;
3 = SOLAR COMFORT

- d 05** – toestel functie 0 = uit, vorstbeveiliging aan
1 = warm water aan, CV-uit
2 = warm water aan, CV-aan



HET ONTGRENDELN VAN EEN STORING

Als door welke oorzaak dan ook het toestel in storing valt, kan alleen met de resettoets de storing gereset worden.

Het onderbreken van de netspanning is niet van invloed op het resetten van de storing.

UIT BEDRIJF NEMEN

- Trek de stekker van het toestel uit de wandcontactdoos.
- Sluit de gasstopkraan en de waterstopkraan.

VORSTBEVEILIGING

Installaties, welke niet in bedrijf zijn en daardoor kunnen bevriezen dienen afgetapt te worden. Zie hiervoor ook de handleiding voor gebruik en installatie of vraag informatie bij uw installateur.