
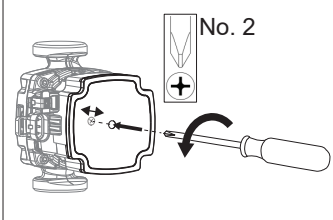


## 11 Storingsindicatie

In geval van een storing wordt in het display, naast een waarschuwingsindicatie (  ), een storingscode (knipperend) weergegeven. Voordat de storing wordt gereset, dient de oorzaak gevonden en opgelost te worden. Bijgaande lijst geeft alle mogelijke storingscodes weer, inclusief een indicatie van de mogelijke oorzaak en oplossing.

Code	Storing beschrijving
0	Geen storing
10	Voelerfout buitenvoeler
20	Voelerfout ketelvoeler 1
26	Voelerfout aanvoertemperatuur verdeler
28	Rookgassensor (OSS1, 2 en 3) / Aanvoersensor T1a (OSS4)
30	VG Voelerfout aanvoertemperatuur 1
32	VG Voelerfout aanvoertemperatuur 2
38	Voelerfout aanvoertemperatuur voorregelaar
40	Voelerfout retourtemperatuur 1
46	Voelerfout retourtemperatuur cascade
47	Voelerfout retourtemperatuur verdeler
50	Voelerfout tapwatertemperatuur 1
52	Voelerfout tapwatertemperatuur 2
54	Voelerfout tapwater voorregelaar
57	Voelerfout tapwater recirculatietemperatuur
60	Voelerfout ruimtetemperatuur 1
65	Voelerfout ruimtetemperatuur 2
70	Voelerfout buffertemperatuur 1
71	Voelerfout buffertemperatuur 2
72	Voelerfout buffertemperatuur 3
73	Voelerfout collectortemperatuur 1
74	Voelerfout collectortemperatuur 2
82	LPB-bus adresfout
83	BSB-bus kortsluiting
84	BSB-bus adresfout
85	BSB-bus wireless communicatiefout
91	EEPROM-fout bij vergrendelingsinformatie
98	Algemene storing uitbreidingsmodule 1
99	Algemene storing uitbreidingsmodule 2
100	Twee tijd-Masters geprogrammeerd (LPB)
102	Tijd-Master zonder reserve (LPB)
103	communicatiefout
105	Storingsmelding
109	Keteltemperatuurbewaking
110	STB-vergrendeling
119	Waterdrukschakelaar aangesproken
121	Aanvoertemperatuur 1 (verwarmingsgroep 1) bewaking
121	Aanvoertemperatuur 1 (verwarmingsgroep 1) bewaking
122	Aanvoertemperatuur 2 (verwarmingsgroep 2) bewaking
125	Storing pompbewaking
126	Bewaking tapwaterlading
127	Legionellatemperatuur niet bereikt
128	Ionisatiestoring tijdens bedrijf (vlam valt weg)
129	Ventilatorfout of Luchtdrukschakelaarfout
130	Grenswaarde rookgastemperatuur overschreden
131	Branderstoring
132	Gasdrukschakelaar- of luchtdrukschakelaarfout
133	Ionisatiestoring tijdens start (geen vlam herkend)
146	Configuratiefout algemene storingsmelding
151	Interne storing
152	Programmatiefout parameterinstellingen
153	Toestel handmatig vergrendeld
160	Ventilatorfout
162	Luchtdrukschakelaar schakelt niet
164	Fout stromingsschakelaar verwarmingsgroep
166	Luchtdrukschakelaar niet in ruststand
171	Alarmcontact H1 of H4 actief
172	Alarmcontact H2 (EM1, EM2 of EM3) of H5 actief

\* Eerste mogelijkheid voor het oplossen van storingscode 430: Handmatige deblokkering van de ketelpomp.



173	Alarmcontact H6 actief
174	Alarmcontact H3 of H7 actief
178	Temperatuurbewaking verwarmingsgroep 1
179	Temperatuurbewaking verwarmingsgroep 2
183	Toestel in programmatiemodus
193	Fout pompbewaking na vlamherkenning
216	Storing toestel
217	Voelerfout
241	Voelerfout aanvoervoeler solar
242	Voelerfout retourvoeler solar
243	Voelerfout zwembadtemperatuur
270	Bewakingsfunctie
317	Netfrequentie buiten bereik
320	Voelerfout tapwater laadtemperatuur
322	Waterdruk te hoog
323	Waterdruk te laag
324	BX zelfde voeler
325	BX / uitbreidingsmodule zelfde voeler
326	BX / menggroep zelfde voeler
327	Uitbreidingsmodule zelfde functie
328	Menggroep zelfde functie
329	Uitbreidingsmodule/menggroep zelfde functie
330	Voeler BX1 geen functie
331	Voeler BX2 geen functie
332	Voeler BX3 geen functie
333	Voeler BX4 geen functie
334	Voeler BX5 geen functie
335	Voeler BX21 geen functie(EM1, EM2 of EM3)
336	Voeler BX22 geen functie(EM1, EM2 of EM3)
337	Voeler BX1 geen functie
338	Voeler BX12 geen functie
339	Collectorpomp Q5 ontbreekt
340	Collectorpomp Q16 ontbreekt
341	Collectorvoeler B6 ontbreekt
342	Solar tapwatervoeler B31 ontbreekt
343	Solarintegratie ontbreekt
344	Solarregelaar buffer K8 ontbreekt
345	Solarregelaar zwembad K18 ontbreekt
346	Pomp vaste-brandstofketel Q10 ontbreekt
347	Vergelijkingsvoeler vaste-brandstofketel ontbreekt
348	vaste-brandstofketel adresfout
349	Buffer terugstroombeveiliging Y15 ontbreekt
350	Buffer adresfout
351	Voorregelaar / transportpomp adresfout
352	Adresfout open verdeler
353	Voeler gezamenlijke aanvoer B10 ontbreekt
371	Aanvoertemperatuur 3 (verwarmingsgroep 3) bewaking
372	Temperatuurbewaking verwarmingsgroep 3
373	Algemene storing uitbreidingsmodule 3
378	Herhalingsteller interne storing afgelopen
379	Herhalingsteller vreemdlicht afgelopen
380	Herhalingsteller ionisatiestoring tijdens bedrijf afgelopen
381	Herhalingsteller ionisatiestoring tijdens start afgelopen
382	Herhalingsteller ventilatorfout afgelopen
383	Geen herhaling toegestaan
384	Vreemdlicht
385	Onderspanning netspanning
386	Ventilatoroerental buiten bereik
388	Tapwatervoeler geen functie
426	Terugmelding rookgasklep
427	Configuratie rookgasklep
430	Dyn. waterdruk te laag / Pomp geblokkeerd* / PWM signaal afwezig
431	Voeler primaire warmtewisselaar
432	Functionele aarde niet (goed) aangesloten
433	Temperatuur primaire warmtewisselaar te hoog